

Allgemeiner Schnauferl-Club Bertha Benz Fahrt

für historische Fahrzeuge aller Fabrikate bis Baujahr 1930

136 Jahre Frau am Steuer
25.–28. Juli 2024

SINSHEIM - KRAICHGAU - SINSHEIM



2024:
175. Geburtstag
von Bertha Benz

PROGRAMM

TEAMS

FAHRZEUGE

ROUTEN



Technik
Museum Sinsheim

GRUSSWORT



Uwe Brodbeck



Dr. HG Schweigert

Liebe Teilnehmer der Bertha Benz Fahrt 2024,
liebe Zuschauer im Technik Museum und an der Fahrstrecke,

nach 2 Jahren ist es wieder soweit: mit der Bertha Benz Fahrt 2024 lebt die Tradition dieser Veranstaltung rund um Sinsheim und den Kraichgau sowie die Erinnerung an die mutige Automobilpionierin Bertha Benz wieder auf. Deren Geburtstag jährt sich 2024 zum 175. Male.

Im Jahre 1888, vor 136 Jahren unternahm eine Frau, nämlich Bertha Benz zusammen mit Ihren beiden Söhnen Eugen und Richard erstmalig eine Fernfahrt mit einem Automobil von Mannheim nach Pforzheim. Um diese großartige Tat zu würdigen und an Bertha Benz zu erinnern, veranstaltet der Allgemeine Schnauferl-Club (ASC), ältester nationaler Oldtimer-Club in Deutschland, gegr. 1900 seit über 60 Jahren diese Fahrt im zweijährigen Rhythmus. Die ältesten Exemplare der Automobilgeschichte sind am Start und begeistern zu

Recht, noch dazu, wenn diese Fahrzeuge auf der Straße bewegt werden und zu bestaunen sind. Und so freuen wir uns wieder, Ihnen diese Sammlung automobiler Kostbarkeiten im Rahmen der Bertha Benz Fahrt 2024 während zwei Fahrtagen durch den Kraichgau präsentieren zu können.

Danken wollen wir sehr herzlich unserem ASC-Veranstalter-Team der ASC-Traditionslandesgruppe um Wolfgang Presinger, Renate Baier und Dr. Rainer Oqueka, die mit hohem Engagement versucht haben, trotz zeitgleichem Antransport des U-Bootexponats zum Technik Museum Sinsheim für zwei Tage attraktive Streckenführungen von Sinsheim aus zu finden, die wie immer auch Wiesloch einschließen. Dort an der Stadtapotheke, dem Standort der ersten Tankstelle der Welt erwartet das Apotheker-Ehepaar Dr. Suchy die Schar der teilnehmenden Fahrzeuge, um sie dem interessierten Publikum vorstellen zu können. Wir wünschen allen Teilnehmern und Freunden historischer Automobilität passende Wetterbedingungen und allzeit eine „gute Fahrt“ durch die schönen Landschaften des Kraichgau.

Uwe Brodbeck
Präsident Allgemeiner
Schnauferl-Club D. e.V.

Dr. Hans Gert Schweigert
Präsident Traditionslandesgruppe
Allgemeiner Schnauferl-Club e.V.

SPONSOREN

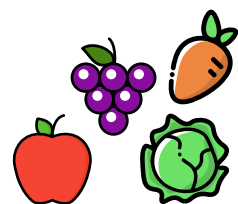
Großzügige Freunde und liebenswürdige Unterstützer machen unsere ASC Bertha Benz Fahrt überhaupt erst möglich, denn ... OHNE MOOS NIX LOS!

BELMOT[®]

Autowelt



**Odenwald
Quelle**
unser Wasser.



LEDERGERBER
Obst- und Gemüsegroßhandel

ZEITPLAN

DONNERSTAG 25. JULI 2024

ab 14:00 **Eintreffen der Teilnehmer**
Nach dem Abladen, Erledigung der Fahrzeugabnahme, Parken des Oldies im Innenhof des Technik Museum und Empfang der Fahrtunterlagen, Kaffee und Kuchen
Anschließend können Sie im fußläufig gelegenen HS-Hotel einchecken.

19.00 Uhr **Begrüßungsabend mit Grill-Bufferet**
Terrasse des Café Lounge Airport

SAMSTAG 27. JULI 2024

10.00 Uhr **Start zur 2. Tagesetappe der Bertha Benz Fahrt 2024**

12.30 – 14.00 Uhr **Mittagsrast im Kurpfalz-Gymnasium Bammental**

ab 15.00 Uhr **Zielankunft**
im Hof des Technik Museums Sinsheim

19.00 Uhr **Abschlußveranstaltung mit Abendessen im Tupolev Salon**

FREITAG 26. JULI 2024

7.30 – 8.30 Uhr **Abnahmemöglichkeit für Nachzügler.**
Nur nach vorheriger Absprache mit Renate Baier (Tel. 0170-2241131) oder Wolfgang Presinger (Tel. 0171-2690533)

10.00 Uhr **Start zur 1. Tagesetappe der Bertha Benz Fahrt 2024**
im Hof des Technik Museums Sinsheim

12.30 –14.00 Uhr **Mittagsrast auf der Ravensburg**

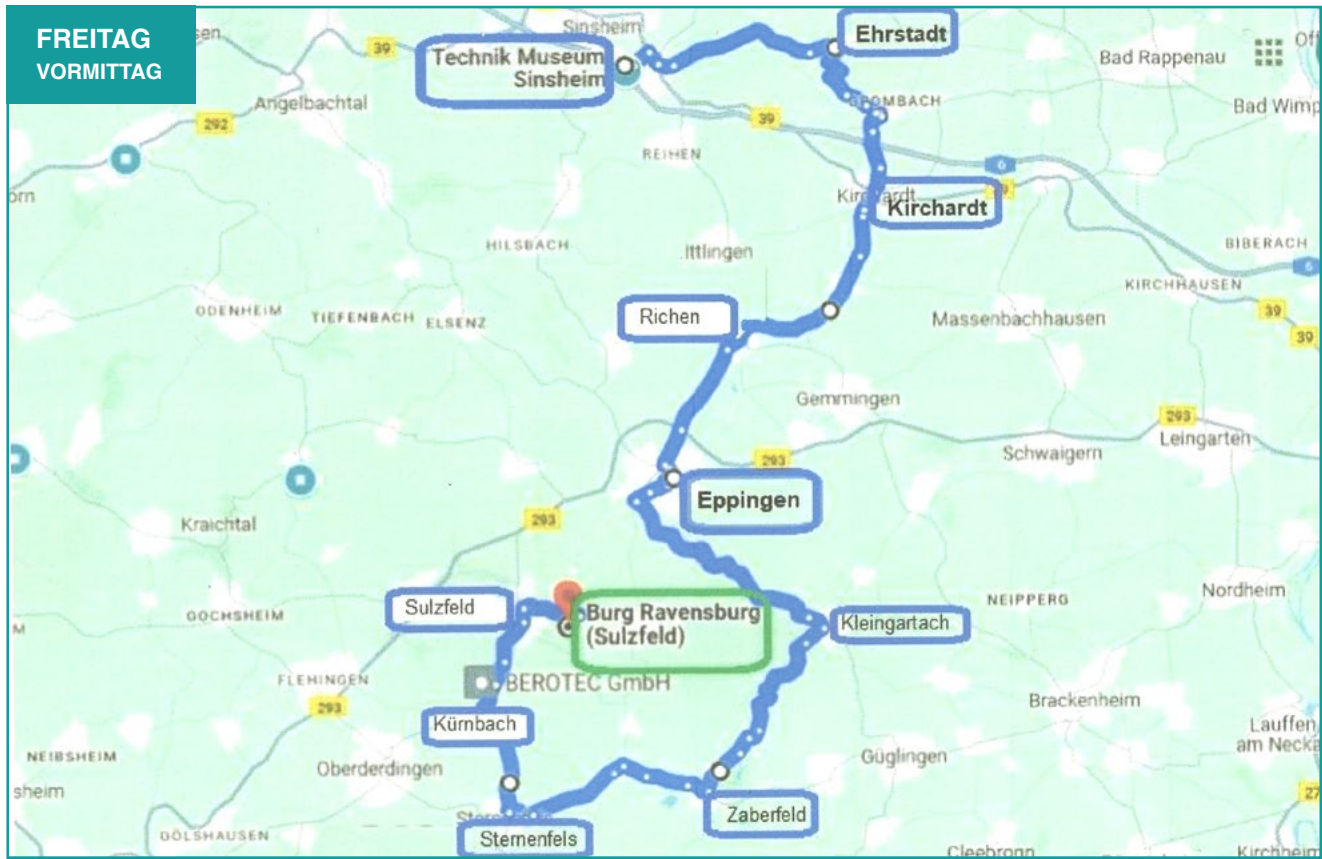
ab 15.00 Uhr **Zielankunft**
im Hof des Technik Museums Sinsheim

19.00 Uhr **Abendessen im 4**** Hotel Sinsheim**
Tagesausklang

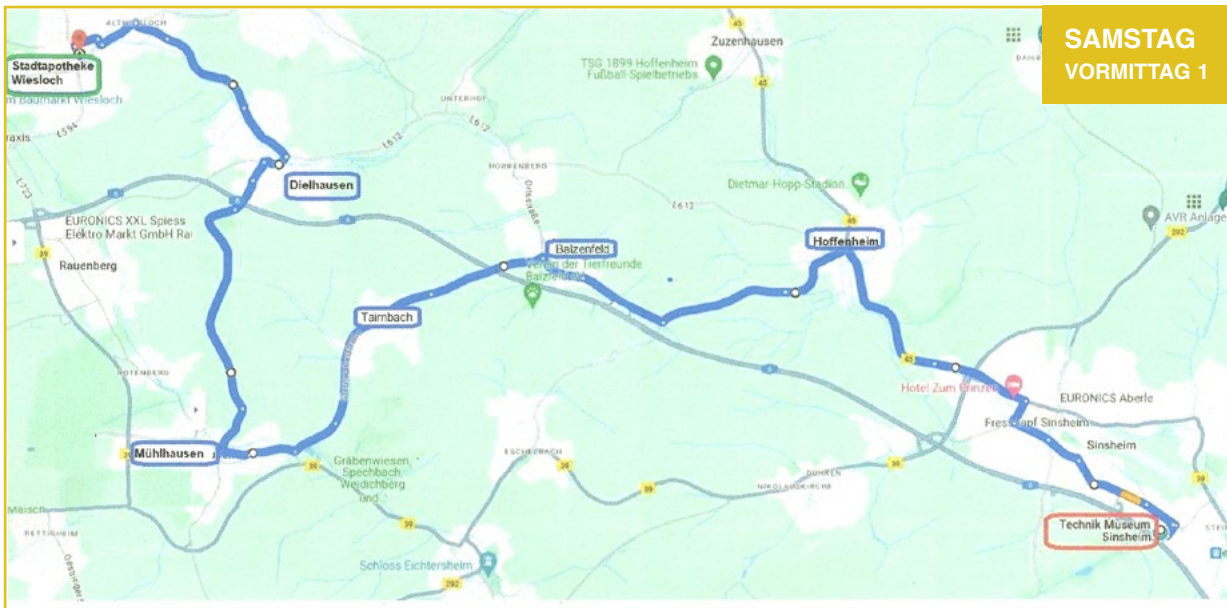
SONNTAG 28. JULI 2024

ab 09.00 Uhr **nach dem Frühstück Beladen der Trailer und Verabschiedung der teilnehmenden Teams**

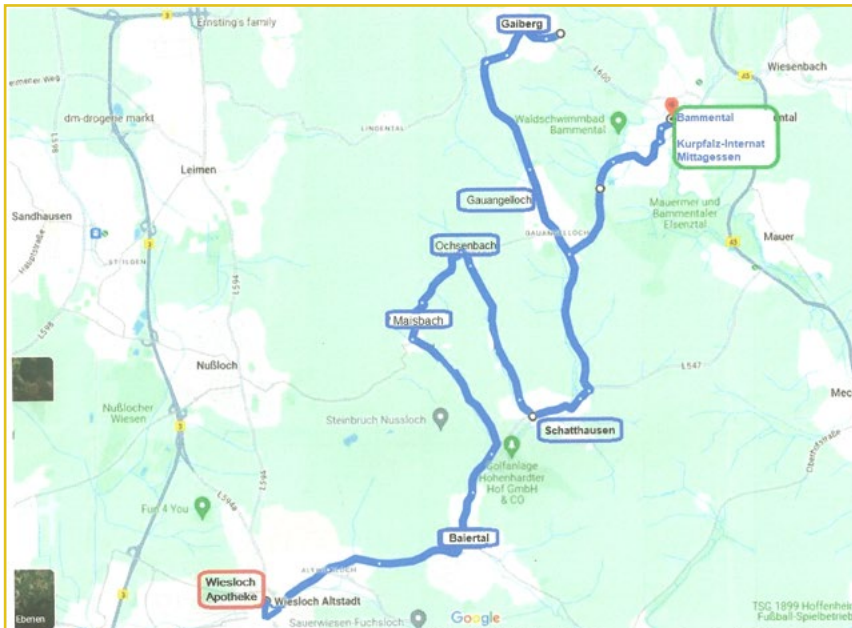
STRECKENFÜHRUNG



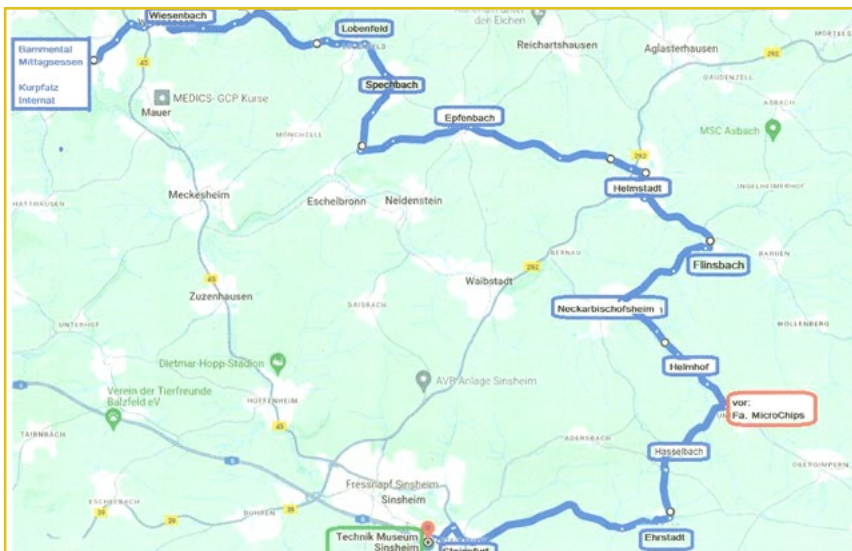
STRECKENFÜHRUNG



**SAMSTAG
VORMITTAG 1**



**SAMSTAG
VORMITTAG 2**



**SAMSTAG
NACHMITTAG**

FAHRTAG 1: FREITAG 26. JULI 2024

START UND ZIEL TECHNIK MUSEUM SINSHEIM

Innenhof des Technik Museums, Aufstellen der Oldtimer nach Startnummern ab 09.00 Uhr

Start der historischen Bertha Benz Fahrt 2024
0,0 Km
ab 10.00 Uhr

Eberhard Layher Straße, In der Au,
0,05 Km

OA Steinsfurt
1,0 Km
ab 10.10 Uhr
B 39, Lerchenneststraße, K 4182

OA Ehrstädt,
6,3 Km
ab 10.20 Uhr
Schloßstraße, Ehrenstraße, K 4284, K 2144

OA Grombach
7,5 Km
ab 10.30 Uhr
Ehrstädter Straße, Ortsstraße, Eisenbahnstraße, Kircharlder
Straße

OA Kirchardt
12,6 Km
ab 10.45 Uhr
Grombacherstraße, Hauptstraße, B 39

OA Berwangen
15,5 Km
ab 10.55 Uhr
L 1110,
OA Richen
18,0 Km
ab 11.00 Uhr
Berwanger Straße, Itlinger Straße, L 1110

OA Eppingen
22,4 Km
ab 11.20 Uhr
Rappenauser Straße, Am Karlsplatz, Altstadt Ring, Bahnhof-
straße,
Bismarckstraße, Mühlbacher Straße, L 1110
Ottilienberg
L 1110

OA Kleingartach
31,7 Km
ab 11.30 Uhr
L 1110, Kraichgau Straße, Maulbronner Straße, K 2160

OA Michelbach
36,0 Km
ab 11.40 Uhr
K 2160, Michelbacher Straße, Leonbronner Straße, L 1103

OA Zaberfeld, OA Leonbrunn, OE Sternenfels, OA Kürnbach
38,7 Km
ab 11.50 Uhr
Zaberfelderstraße, Sternenfels Straße, L 1103, Heilbronner
Straße,
Kürnbacher Straße, L 1134, Sternenfels Straße, Sulzfelder
Straße, L 593, Sulzfelderstraße

OA Sulzfeld
49,5 Km
ab 12.00 Uhr

L 593, Kürnbacher Straße, Hauptstraße, Mühlbacherstraße, K
3510
rechts zur Burg Ravensburg,

Mittagsrast in der Burgruine Ravensburg

Burgruine Ravensburg ,
0,0 Km
ab 13.00 Uhr
Links K3510, Mühlbacher Straße,

OA Sulzfeld
1,1 km
ab 13.10 Uhr
Hauptstraße, K3511

OA Zaisenhausen
5,3 Km
ab 13.15 Uhr
K 3511, Kelterstraße, L 618, Gochsheimerstraße

OA Bahnbrücken, OA Rohrbach
11,1 Km
ab 13.30 Uhr
Langestraße, Im Zitterich, L 553

OA Landshausen, OA Menzingen
21,3 Km
ab 14.00 Uhr
L 553, Heilbronner Straße, L 553

OA Münzesheim
30,5 Km
ab 14.20 Uhr
L 554, Eppinger Straße

OA Oberöwisheim
35,4 Km
ab 14.40 Uhr
Neuenwegstraße, K 3517,

OA Neuenbürg
36,6 Km
ab 14.50 Uhr
K 3517, Jedermannstraße

OA Odenheim
41,5 Km
ab 15.00 Uhr
Forsthausstraße, Am Felsenkeller, L 635

OA Östringen, OA Mühlhausen , OA Tairnbach, OA Balzfeld
49,8 Km ab 15.20 Uhr
Hauptstraße, B 292 , Rettigheimer Straße, K 3521, K 4167,
L 546, Speyrer Straße, Hauptstraße, K 4271, K 4176

OA Hoffenheim
65,9 Km
ab 15.40 Uhr
B 45, L 533,

OA Sinsheim
69,4 Km
ab 15.50 Uhr

Jahnstraße, Neulandstraße, In der Au,
Eberhard-Layher Straße
ZIEL des heutigen Tages
73,5 Km
ab 16.00 Uhr

Abendveranstaltung im „4* Hotel Sinsheim“ 19.00 Uhr

FAHRTAG 1: SAMSTAG 27. JULI 2024

START UND ZIEL TECHNIK MUSEUM SINSHEIM

Innenhof des Technik Museums, Aufstellen der Oldtimer nach Startnummern ab 09.00 Uhr

Start der historischen Bertha Benz Fahrt 2024
0,0 Km
ab 10.00 Uhr

Eberhard Layher Straße, In der Au, Neulandstraße,
0,05 Km
Jahnstraße
OA Hoffenheim,
6,0 Km
ab 10.15 Uhr

L 533, B 45
OA Balzfeld, OA Tairnbach,
10,2 Km
ab 10.30 Uhr
K 4175, K 4271,
OA Mühlhausen,
16,2 Km
ab 11.50 Uhr

Hauptstraße, Dielheimer Straße, K 4171
OA Dielheim
20,8 Km
ab 11.00 Uhr

Wieslocherstraße, L 612
OA Wiesloch
23,8 Km
ab 11.10 Uhr

Baiertaler Straße, Südl. Zufahrtsstraße, Schiller Straße,
Heidelberger Straße, Hauptstraße
Stopp an Stadtapotheke Wiesloch
26,5 Km
ab 12.00 Uhr

Hauptstraße, Ringstraße
alternativ bei Baustelle:
Hauptstraße, Gerbersruhstraße, Heidelbergerstr. Ringstraße
OA Baiertal
30,2 Km
ab 12.30 Uhr

Wieslocher Straße, L 547, Schatthäuser Straße,
OA Maischbach, OA Ochsenbach, OA Schatthausen
33,5 Km
ab 12.40 Uhr

L 547, Ortsstraße, L 547
OA Gauangelloch, OA Gaiberg OA Bammental 40,
0 Km
ab 13.00 Uhr

Hauptstraße, L 600 Stop auf Parkplatz.

OA = Ortsanfang | OE = Ortsende | Umwelt- ÖLPAPPE
bei jedem Stopp einsetzen | Die angegebenen Zeiten
sind circa Zeiten + gelten für das 1te Fahrzeug!
Zeitliche Abweichungen sind verkehrsbedingt immer möglich!
Durchschnitts-Geschwindigkeit 20 Km/Std.

Route A: für schwache Fahrzeuge
Parkplatz nach rechts auf L 600, Bammentalerstraße,
Hauptstraße Diersteiner Straße, Kurpfalzinternat

Route B:
Parkplatz nach links auf L 600 verlassen, L 600, OA Gaiberg,
Hauptstraße, K 4160, OA Bammental, Hauptstraße,
Kurpfalzinternat
Mittagspause Kurpfalzinternat
ab 14.00 Uhr

Diersteinerstraße, Hauptstraße, Railsheimerstraße,
Industriestraße,
B 45, L 532
OA Wiesenbach, OA Lobenfeld
1,7 Km
ab 15.00 Uhr

L 532, Hauptstraße, L 530
OA Spechbach
6,2 Km
ab 15.30 Uhr

L 530, K 4180 Hauptstraße, Eschelbronner Straße
OA Epfenbach,
14,2 Km
ab 15.40 Uhr

L 530, K 4279
OA Helmstadt, OA Flinsbach, OA Neckarbischofsheim
19,8 Km
ab 15.50 Uhr

L530, Brückenstraße,
OA Neckarbischofsheim
25,9 Km
ab 16.00 Uhr

K 4185, Flinsbacherstraße, Hindenburgstraße, L 549
OA Helmhof, OA Hasselbach
28,6 Km
ab 16.10 Uhr

L 549, Grundstraße
OA Ehrstädt
34,1 Km
ab 16.20 Uhr

K 4284, Ehrenstraße, Schlossstraße
OA Steinsfurt
39,6 Km
ab 16.30 Uhr

Lerchenstraße
OA Sinsheim
40,0 Km
ab 16.50 Uhr
Goldbachstraße, B 39, In der Au,
Eberhard-Layher Straße
Technik Museum
41,3 Km
ab 17.00 Uhr

ZIEL Bertha Benz Fahrt 2024

Prämierung des ausgewählten Teilnehmers mit der „Bertha
Benz Trophäe“
Überreichung der „Bertha - Benz - Medaillen 2024“
an die Teilnehmer

Abendveranstaltung im Tupolev Salon 19:00 Uhr

STARTENDE TEAMS UND FAHRZEUGE



1

Leon Buat

Baujahr 1903
ccm / PS 900 / 8
Fahrer / Beifahrer Nina Wenzel-Krämer, Marcus Wenzel



2

Cadillac B Runabout

Baujahr 1904
ccm / PS 1600 / 8,25
Fahrer / Beifahrer Bernhard und Heidi Klingels



3

Clement-Talbot Runabout

Baujahr 1904
ccm / PS 1004 / 8
Fahrer / Beifahrer René Verbiest, Carina Aerts



4

Napier T27

Baujahr 1907
ccm / PS 5800 / 35
Fahrer / Beifahrer Karl Georg Behlau, Theo Hesse



5

Duhanot CG

Baujahr 1907
ccm / PS 3066 / 15
Fahrer / Beifahrer Robert und Henrietta Schramm



6

Bedford Buick 15-18 h.p.

Baujahr 1908
ccm / PS 2725 / 22
Fahrer / Beifahrer Stefan und Christina Lochbühler

STARTENDE TEAMS UND FAHRZEUGE



7

Buick F

Baujahr 1909
ccm / PS 2600 / 22
Fahrer / Beifahrer Heinz Ridder, Maria Streffing



8

Buick

Baujahr 1909
ccm / PS 2780 / 23
Fahrer / Beifahrer Josef und Christine Rothner



9

Buick Model 10

Baujahr 1910
ccm / PS 2700 / -
Fahrer / Beifahrer Michael und Laura Gansen



10

Cadillac

Baujahr 1910
ccm / PS - / 30
Fahrer / Beifahrer Klazinus Noordijk, Renate Noordijk-Manthey



11

EMF Roadster

Baujahr 1910
ccm / PS 4500 / 39
Fahrer / Beifahrer Harald und Martina Schüle



12

Panhard & Levassor

Baujahr 1911
ccm / PS 2402 / 25
Fahrer / Beifahrer Jürgen und Doris Denzler

STARTENDE TEAMS UND FAHRZEUGE



13

De Dion Bouton CS2

Baujahr 1911
 ccm / PS - / -
 Fahrer / Beifahrer Lars Kahl, Oliver Sperling



14

Brasier

Baujahr 1911
 ccm / PS 2400 / 15
 Fahrer / Beifahrer Daniel und Bianca Vetter



15

Benz 8.20

Baujahr 1912
 ccm / PS 1950 / 20
 Fahrer / Beifahrer Werner und David Brungs



16

Cadillac 30

Baujahr 1912
 ccm / PS 4700 / 40
 Fahrer / Beifahrer Dominik und Michael Ridder



17

Ford T

Baujahr 1912
 ccm / PS 2900 / 30
 Fahrer / Beifahrer Friedhelm Steinhaus, Rosi Engels



18

Delage TR 12

Baujahr 1912
 ccm / PS 1500 / 12
 Fahrer / Beifahrer Robert Streit, Beatrice Vonlanthen

STARTENDE TEAMS UND FAHRZEUGE



19

Uniq J3

Baujahr 1912
 ccm / PS 1400 / -
 Fahrer / Beifahrer Wieland Teßmer, Björn Teßmer



20

Hupmobile

Baujahr 1913
 ccm / PS 3000 / 32
 Fahrer / Beifahrer Thorsten und Uta Flick



21

Pierce Arrow Truck

Baujahr 1913
 ccm / PS 4500 / 40
 Fahrer / Beifahrer Wolfgang und Helga Krämer



22

Renault DZ

Baujahr 1913
 ccm / PS 2596 / -
 Fahrer / Beifahrer Hans-Jürgen und Adele Zapf



23

Opel Torpedo

Baujahr 1914
 ccm / PS 1540 / -
 Fahrer / Beifahrer Christoph und Therese Hasle



24

Ford T

Baujahr 1915
 ccm / PS 2900 / 20
 Fahrer / Beifahrer Karsten und Petra Hälbig

STARTENDE TEAMS UND FAHRZEUGE



25

Locomobile Speed Car

Baujahr 1916
 ccm / PS 8600 / 90
 Fahrer / Beifahrer Lothar und Barbarfa Lehr



26

Mercedes 6-25-40

Baujahr 1922
 ccm / PS 1620 / 25
 Fahrer Alexander und Tanja Hoebig



27

Stoeber D3

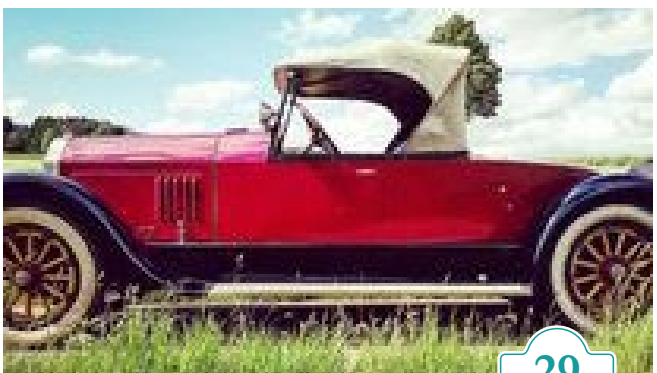
Baujahr 1923
 ccm / PS 230 / 32
 Fahrer Harry Schweichert, Gaby Piolag



28

Franklin SR10B Tourer

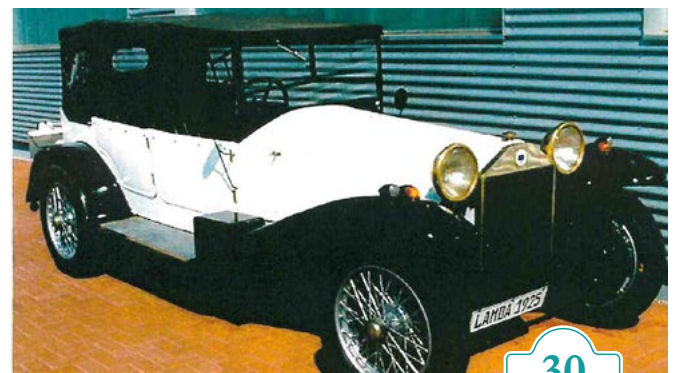
Baujahr 1923
 ccm / PS 3000 / 309
 Fahrer / Beifahrer Heiner und Helga Berger



29

Pierce Arrow, Typ 33

Baujahr 1924
 ccm / PS 6800 / 100
 Fahrer / Beifahrer Lukas Krämer, Nathalie Stumpf



30

Lancia Lambda

Baujahr 1925
 ccm / PS 2129 / 49
 Fahrer / Beifahrer Anton Götz / -

STARTENDE TEAMS UND FAHRZEUGE



31

Lagonda 1224

Baujahr 1925
 ccm / PS 1421 / 24
 Fahrer / Beifahrer Elmar und Jakob Schorpp



32

Daimler Motoren Gesellschaft 400k

Baujahr 1925
 ccm / PS 4000 / 70
 Fahrer / Beifahrer Dr. Hans-Gert Schweigert, Dr. Katrin Bauch



33

Studebaker Standard Six Roadster

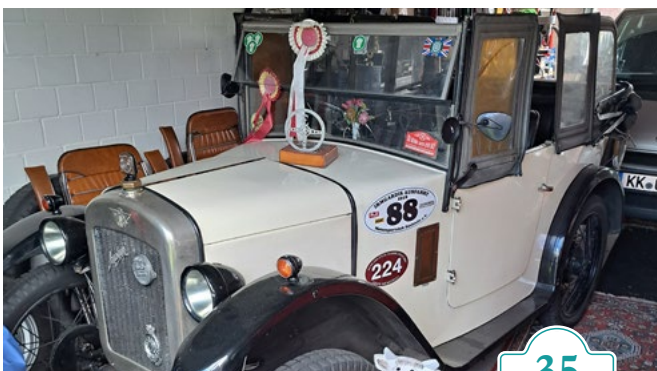
Baujahr 1926
 ccm / PS 3900 / 50
 Fahrer / Beifahrer Wolfram Loh, Iris Loh-Stephan



34

Buick-Master Six

Baujahr 1926
 ccm / PS 4500 / 77
 Fahrer / Beifahrer Eckhardt und Anne Scharf



35

Austin Seven Chummy

Baujahr 1927
 ccm / PS 750 / 18
 Fahrer / Beifahrer Rainer und Renate Klein



36

Ford A Sport

Baujahr 1928
 ccm / PS 3285 / 40
 Fahrer / Beifahrer Dietmar und Rita Otte

STARTENDE TEAMS UND FAHRZEUGE



37

Lagonda Sport

Baujahr 1928
 ccm / PS 2000 / 68
 Fahrer / Beifahrer Christian und Anka Presinger & Kids



38

Ariés CB 4

Baujahr 1929
 ccm / PS 1540 / 9
 Fahrer / Beifahrer Peter Hasler, Monique Nanguy



39

MB Stuttgart 200

Baujahr 1929
 ccm / PS 1988 / 38
 Fahrer / Beifahrer Alexander und Leopold Linder



40

MB Stuttgart 40

Baujahr 1930
 ccm / PS 2562 / 50
 Fahrer / Beifahrer Gustav und Kerstin Meiswinkel



41

Lagonda Speed Low

Baujahr 1930
 ccm / PS 1954 / 110
 Fahrer / Beifahrer Jochen Niemeyer, Tina Eichler



SK

DB W 21

Baujahr 1932
 ccm / PS 1988 / 40
 Fahrer / Beifahrer Günter John

STARTENDE TEAMS UND FAHRZEUGE



Armshory Siddele

Baujahr 1936
ccm / PS 3600 / 11
Fahrer / Beifahrer Rainer Gansen



Mercedes Benz 170

Baujahr 1932
ccm / PS 1700 / 32
Fahrer / Beifahrer Jan Hennen und Silke Lambert

FAHRTORGANISATION ASC BERTHA BENZ FAHRT 2024

ORGANISATION

Wolfgang Presinger (Allgemeiner Schnauferl-Club e.V.)
Renate Baier (Allgemeiner Schnauferl-Club e.V.)

Tel. 0172 / 2 69 05 33
Tel. 0170 / 2 24 11 31

KFZ-SERVICE

Hans Szabados
Klaus Kemna
Jonas Gärtner

Tel. 0172 / 6 00 70 90
Tel. 0151 / 42 09 23 11
Tel. 0176 / 81 75 72 44

RALLEY-ARZT

Dr. H. G. Schweigert (Allgemeiner Schnauferl-Club e.V.)

Tel. 0172 / 6 33 17 22

BERTHA BENZ FAHRT



2024

Das Brautpaar
Bertha Ringer
und
Carl Benz
um 1870.



30 JAHRE

belmot.de

BELMOT®

Versicherung für Oldtimer, Youngtimer
und Liebhaberfahrzeuge.

- Allgefahren-Versicherung:
Schutz auch bei Motor- und Getriebeschäden
- Versicherung zum Wiederbeschaffungswert
möglich
- Sonderkonditionen für Sammlungen
ab zwei Fahrzeugen



Wir teilen Ihre Leidenschaft.
Persönlich und vor Ort.

Jetzt scannen und
Kontakt aufnehmen.



Die Mannheimer Versicherung AG ist Teil des Continentale Versicherungsverbundes auf Gegenseitigkeit.

AUTOWELT.EBERT

Ein Ebert. Ein Wort.

SEIT ÜBER 125 JAHREN
IHR PARTNER AN IHRER SEITE.

Ein Unternehmen der EBERT-Gruppe



16x in unserer Region
www.autowelt-ebert.de

